



Роспатент

Проект по созданию ГИС «Онлайн Роспатент»

Development of State Information
System (GIS) *Online Rospatent*

КРОК



Цели и задачи создания ГИС «Онлайн Роспатент»



Увеличение общего количества подаваемых в электронном виде заявок и заявлений на предоставление государственных услуг



Повышение удовлетворенности заинтересованных сторон* доступностью и удобством использования информации о деятельности Роспатента и ФИПС, стимулирование патентной активности российских резидентов



Повышение удовлетворенности заинтересованных сторон* качеством, достоверностью и полнотой предоставляемой Роспатентом информации о зарегистрированных результатах интеллектуальной деятельности и средствах индивидуализации



Обеспечение доступности и повышение качества предоставляемых Роспатентом государственных услуг за счет их перевода в электронный вид



Развитие информационных систем и сервисов, обеспечивающих доступ заинтересованным сторонам* к полной и актуальной информации о деятельности Роспатента через сеть Интернет в машиночитаемом виде (открытые данные)

Goals and Objectives



Increase the number of electronically filed applications and requests for public services



Improve satisfaction of interested parties* with availability and usability of information about activities of Russian Federal Agency for Intellectual Property, Patents and Trademarks (Rospatent) and Federal Institute of Industrial Property (FIPS); stimulate patent activity of Russian residents



Improve satisfaction of interested parties* with quality, reliability, and completeness of Rospatent's information about registered intellectual deliverables and means of individualization




Ensure availability and higher quality of Rospatent's public services by converting them to electronic format



Develop information systems and services to ensure interested parties'* access to complete and up-to-date information about Rospatent's activities via Internet in machine-readable form (open data)

Задача ГИС «Онлайн Роспатент» — обеспечить всех пользователей необходимой информацией в едином месте вне зависимости от способа обращения

 **4** способа обращения заявителей

 **26** услуг



Реализация омниканального взаимодействия через **ГИС «Онлайн Роспатент»**

1 Через Личный кабинет в ГИС «Онлайн Роспатент»



2 Через ЕПГУ



3 Через Почту России



4 Лично подать в «окно»




Независимо от способа подачи в Личном кабинете ГИС «Онлайн Роспатент» будет возможно:

- Отследить статус поданного заявления или заявки
- Вести переписку по заявлению и заявке

Система обеспечит автоматизированную поддержку комплекса задач:

- Подача запроса на оказание государственных услуг (функций) и выполнение международных обязательств
- Оплата пошлин
- Подача обращений
- Размещение открытых данных

GIS Online Rospatent is designed to serve as a single location where all users can obtain necessary information, irrespective of a filing method

 **4** filing methods

 **26** services



Omnichannel communication via
GIS Online Rospatent

1 Personal Account page in
GIS Online Rospatent



2 Unified Public Services
Portal



3 Russian Post



4 Appearance in person



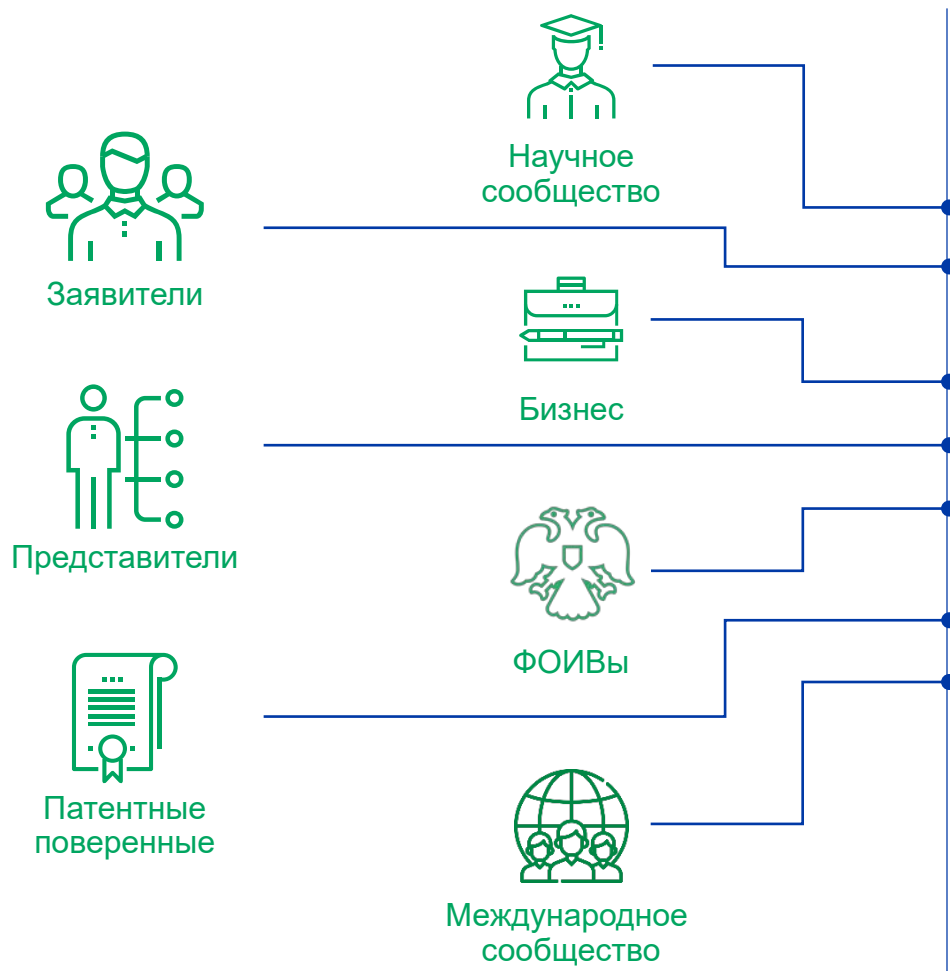
Irrespective of a filing method, Personal Account page allows for:

- Tracking a request or application status
- Sending and receiving messages regarding a request or application

The system automates:

- Filing a request for public services (functions) and fulfillment of international obligations
- Payment of duties
- Application filing
- Access to open data

ГИС «Онлайн Роспатент» — единый и удобный инструмент для работы всех категорий пользователей с различными массивами данных



ГИС «Онлайн Роспатент»

За счет интеграции со смежными аналитическими, поисковыми и иными системами Роспатента и ведения каталога открытых данных, обеспечивает первичную рубрикацию, а также переход к собственным интерфейсам представления открытых данных смежных систем

заявки на государственную регистрацию результатов интеллектуальной деятельности или средств индивидуализации

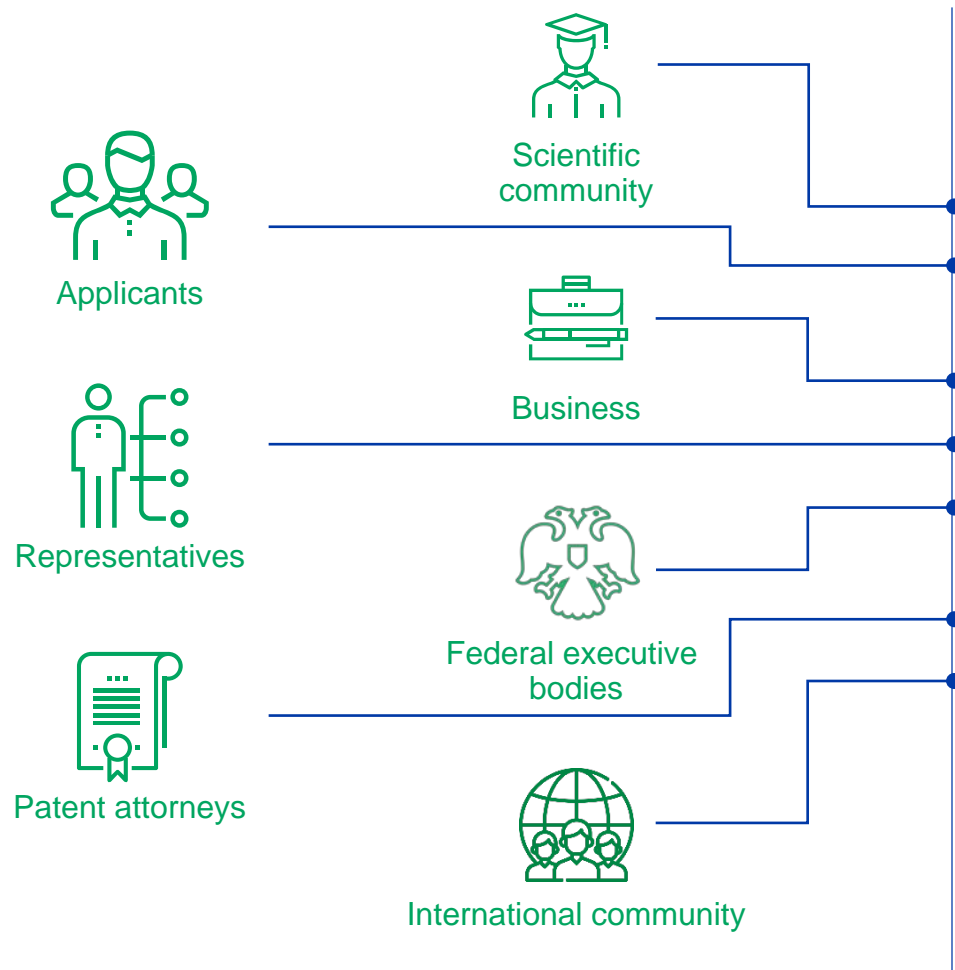
государственные реестры изобретений, товарных знаков, полезных моделей, наименований мест происхождения товаров, промышленных образцов

официальные бюллетени Роспатента

государственные реестры изобретений, перечни общеизвестных товарных знаков

реестры программ для электронных вычислительных машин, баз данных и топологий интегральных микросхем

GIS *Online Rospatent* is a single and intuitive tool that allows users of all categories to operate various data volumes



GIS *Online Rospatent*

Thanks to integration with related analytical, search, and other systems of Rospatent and keeping an open data directory, GIS *Online Rospatent* ensures search of various data volumes, including:

applications for state registration of intellectual deliverables or means of individualization

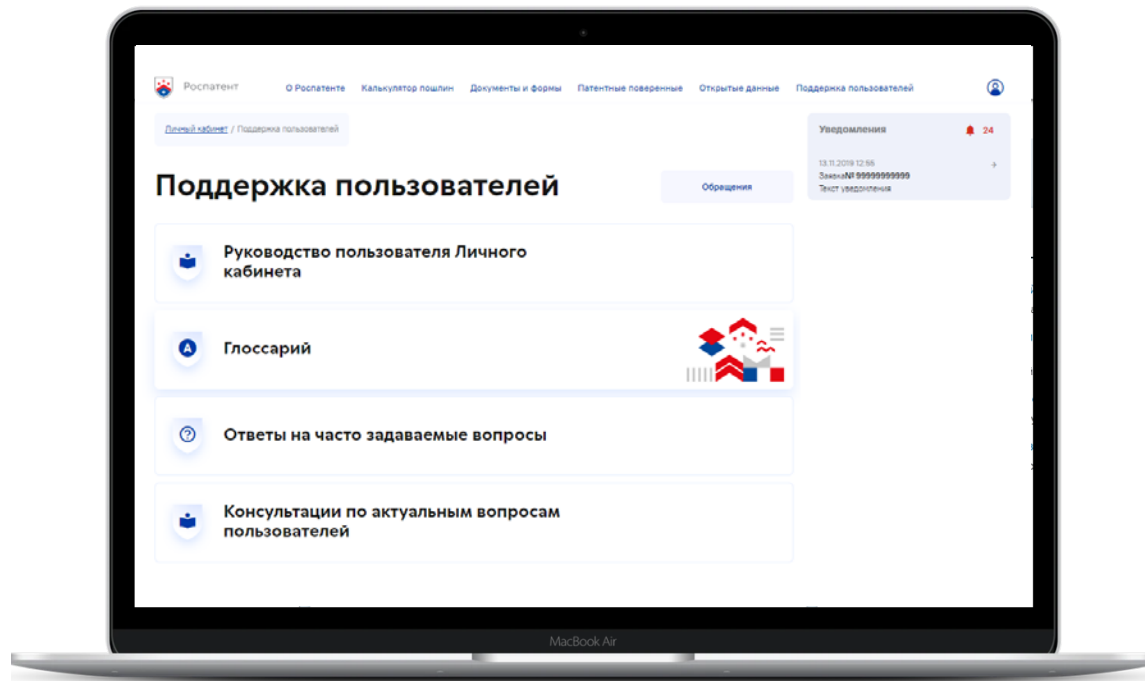
state registries of inventions, trademarks, utility models, designations of origin, industrial designs

Rospatent's official bulletins

state registries of inventions, lists of well-known trademarks

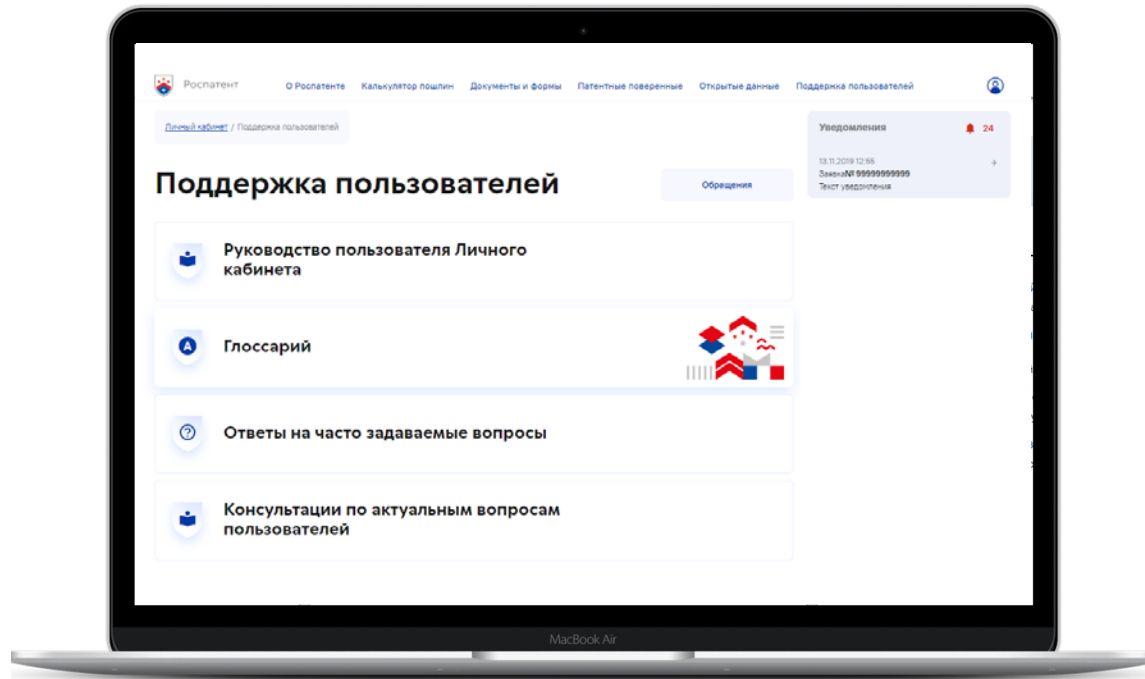
registries of computer software, databases, and integrated circuit topographies

Анализ нормативной документации и интервью с экспертами Роспатента — основа дизайна ГИС «Онлайн Роспатент»



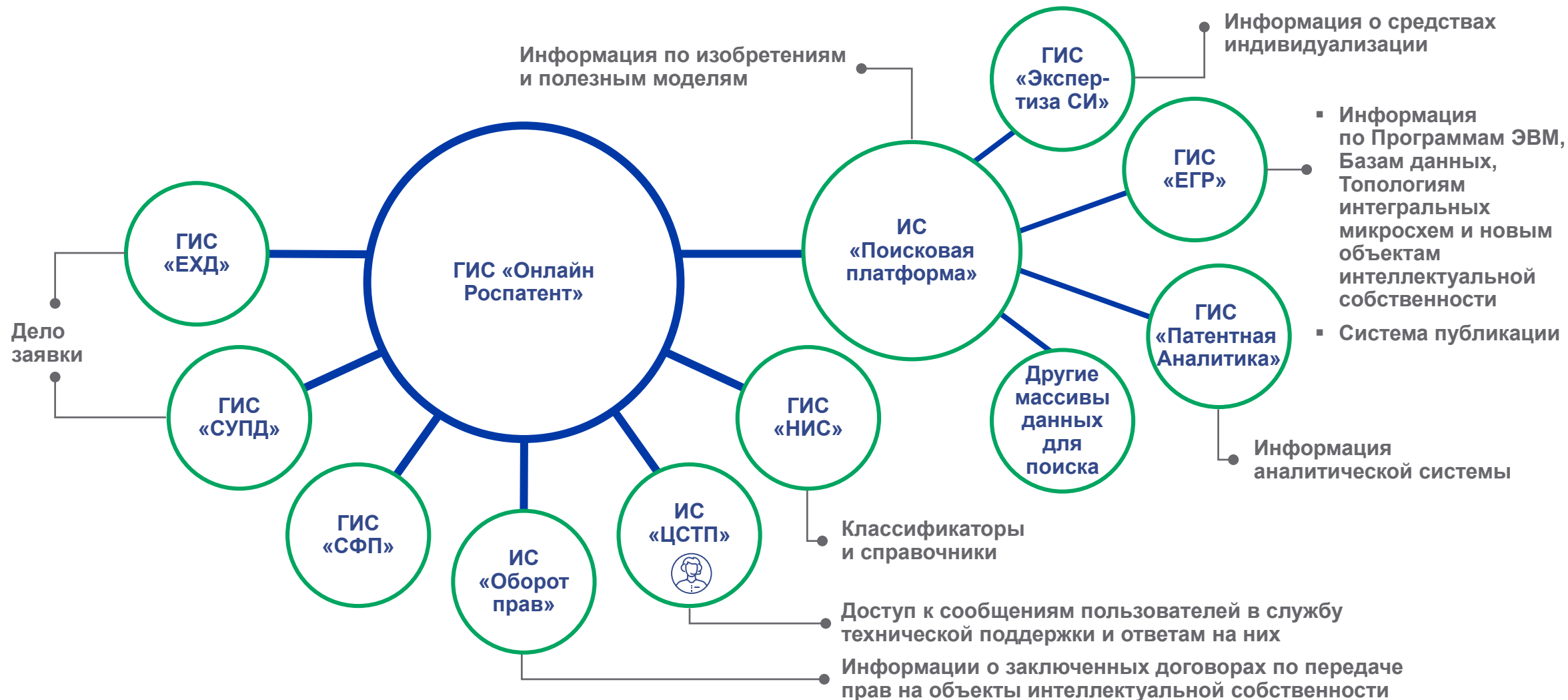
В рамках каждой очереди реализации проекта осуществляется аналитика нормативной документации, регламентов Роспатента и проводятся интервью с экспертами **для максимально точного отражения в дизайне ГИС «Онлайн Роспатент» всех особенностей работы пользователя**

Regulatory paper analysis and Rospatent expert interviews underpin *GIS Online Rospatent*

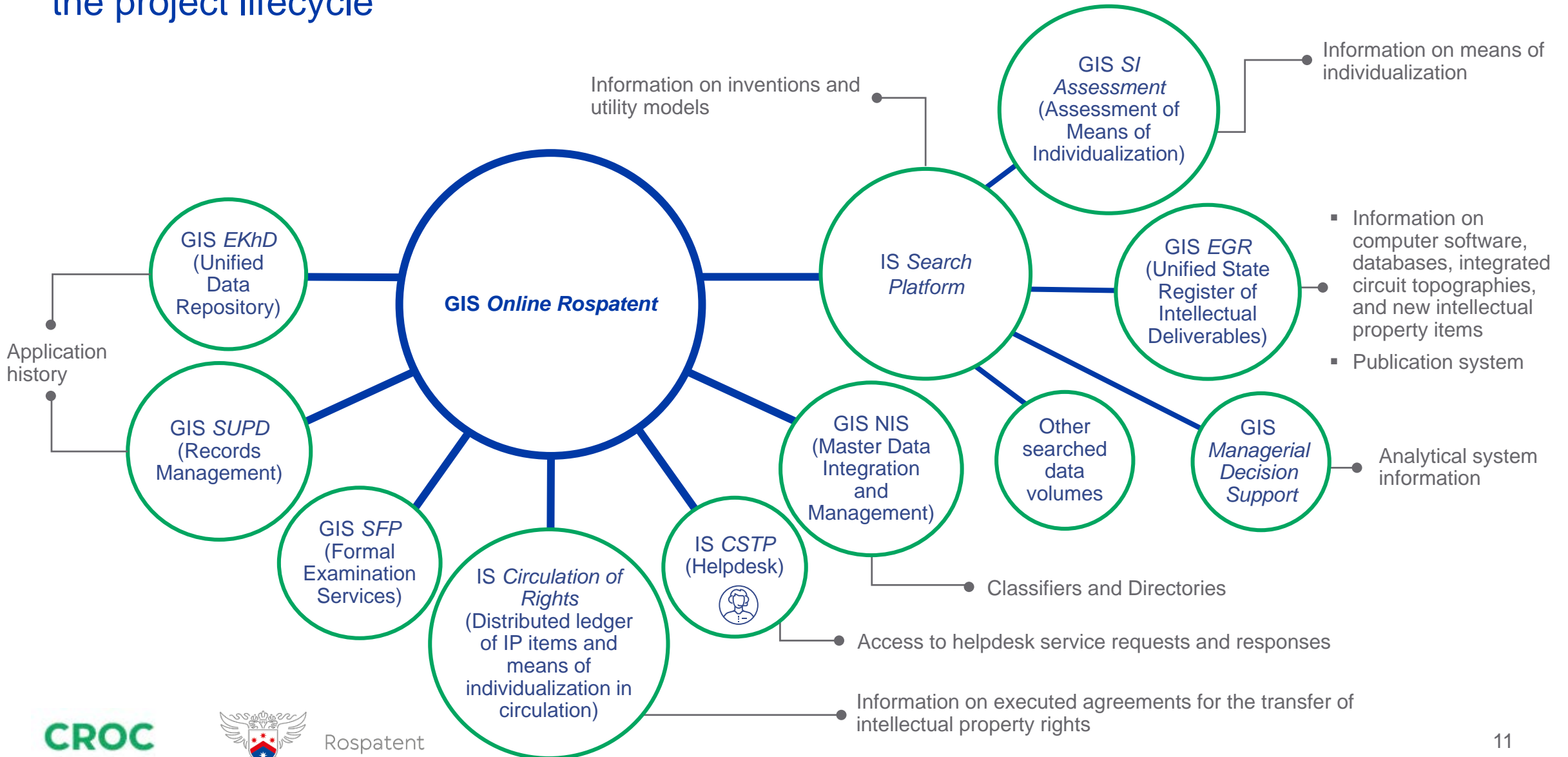


At each implementation stage, we interview experts and analyze Rospatent's regulatory documentation and standards **to design GIS Online Rospatent for the best user experience**, in all aspects, with both requests/applications for Rospatent's public services and data volumes obtained from related systems.

На протяжении всего проекта реализуется интеграционное взаимодействие со смежными системами, также разрабатываемыми до 2021 года



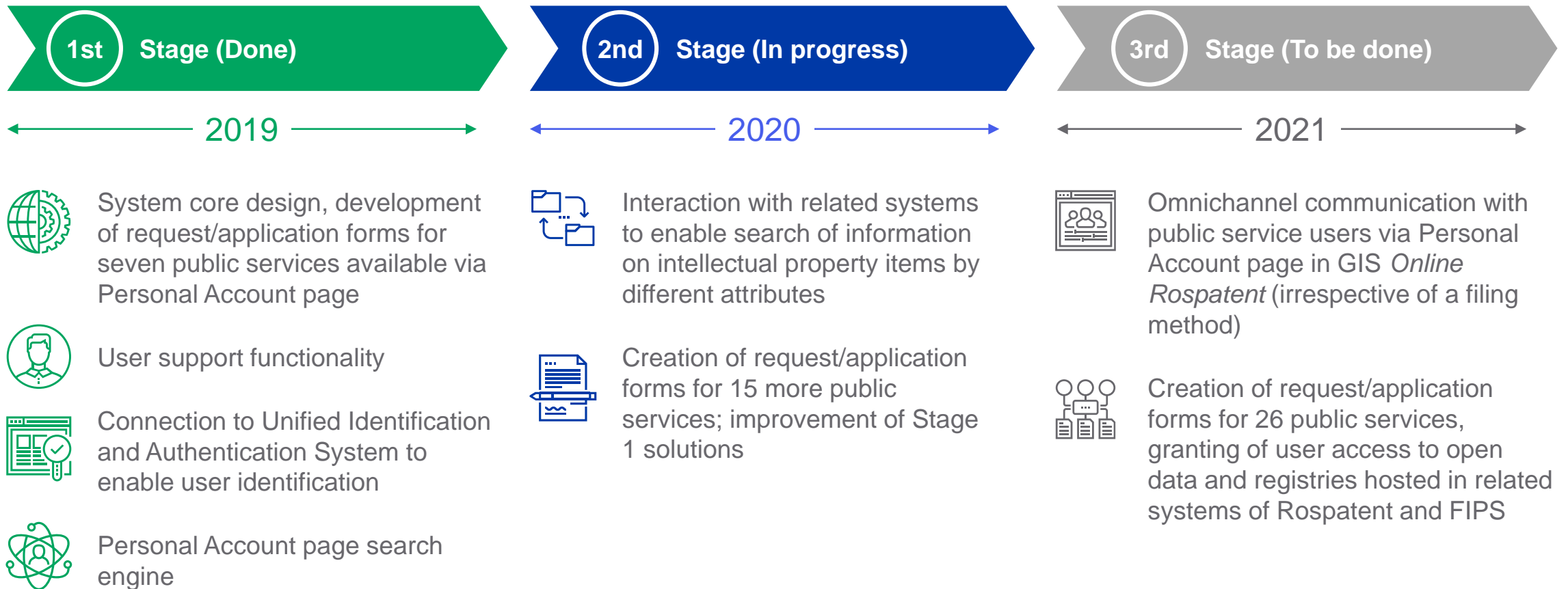
Integration with related systems (to be developed until 2021) is ensured throughout the project lifecycle



Работа по созданию ГИС «Онлайн Роспатент» ведется итеративно — в три очереди



Three Stages of GIS *Online Rospatent* Creation



КРОК

ИНТЕГРИРУЕМ
БУДУЩЕЕ

croc.ru
info@croc.ru

111033, Москва, ул.
Волочаевская, д. 5, корп. 1

+7 (495) 974-22-74
+7 (495) 974-22-77