



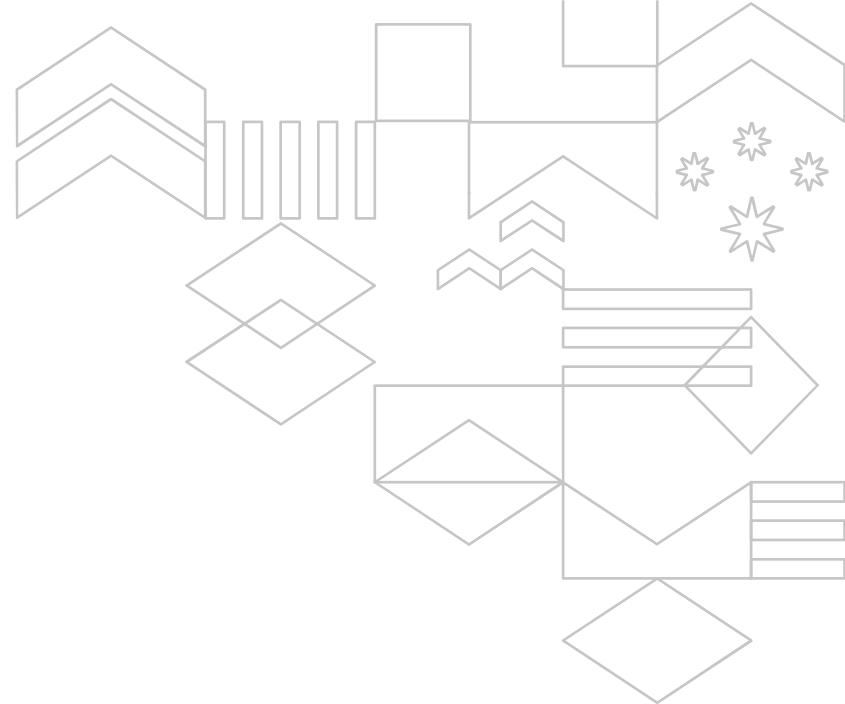
Роспатент

Федеральная служба  
по интеллектуальной  
собственности

ЗУБОВ ЮРИЙ СЕРГЕЕВИЧ  
Заместитель руководителя

# ЦИФРОВОЙ РОСПАТЕНТ ДЛЯ ИССЛЕДОВАТЕЛЕЙ И ПРЕДПРИНИМАТЕЛЕЙ

Декабрь 2021



# ЦЕЛЬ ЦИФРОВОЙ ТРАНСФОРМАЦИИ



Повышение удовлетворенности граждан и организаций качеством предоставления государственных услуг в сфере ИС за счет их перевода в цифровой вид, исключение необходимости личного посещения

## ЗАДАЧИ



Создание сервисов цифрового взаимодействия для всех категорий граждан



Электронное начисление и оплата пошлины онлайн



Сокращение времени получения электронного охранного документа



Онлайн регистрация заявок и распоряжения правом



Доступность мировых массивов патентной информации, статистики и аналитики в режиме реального времени



Информационная безопасность и сохранение конфиденциальности данных заявителей

# ПРИНЦИП КЛИЕНТООРИЕНТИРОВАННОСТИ



В основе разработки цифровых решений - ориентированность на потребности клиентов



ШАГИ  
КЛИЕНТСКОГО  
ПУТИ

Формирование технологической  
концепции, создание НИОКР

Обеспечение  
правовой охраны

Коммерциализация



КЛИЕНТСКИЕ  
СЕРВИСЫ

Сервисы поиска  
патентной  
информации

Сервисы  
патентной  
статистики и  
аналитики

Сервисы  
цифровой  
коммуникации

Сервисы поиска  
патентной  
информации

Сервис онлайн  
оборота прав

Сервис поиска  
по средствам  
индивидуа-  
лизации

Сервис  
приложения  
3D-моделей

Сервис  
сопоставления  
3D-моделей

Сервис онлайн  
оборота прав

Сервис проверки  
ОИС на предмет  
отсутствия  
обременений

Сервисы  
цифровой  
коммуникации



ПОТРЕБНОСТИ

Предварительно  
оценить уровень  
мировой новизны  
будущего  
изобретения

Выявить  
технологические  
тренды

Подать заявку  
на регистрацию  
в Роспатент,  
Получить  
электронный  
охранный  
документ

Найти партнера,  
получить права на  
сопутствующие  
РИД для  
формирования  
единого защище-  
нного контура  
вокруг конечной  
технологии

Получить доход  
от распоряжения  
правами на РИД,  
зарегистрировать  
договор о  
распоряжении  
правом в  
ускоренном  
порядке

В рамках  
маркетинговой  
стратегии  
разработать бренд  
и  
зарегистрировать  
его

# АРХИТЕКТУРА ЦИФРОВОЙ ТРАНСФОРМАЦИИ РОСПАТЕНТА



## ТЕХНОЛОГИИ

- ИИ: компьютерное зрение
- ИИ: анализ текста
- BIG DATA
- Омниканальность
- 3D-модели
- Бесшовность
- ИИ: классификация
- Информационная безопасность
- Blockchain
- OCR на основе ИИ
- OLAP
- ИИ: перевод

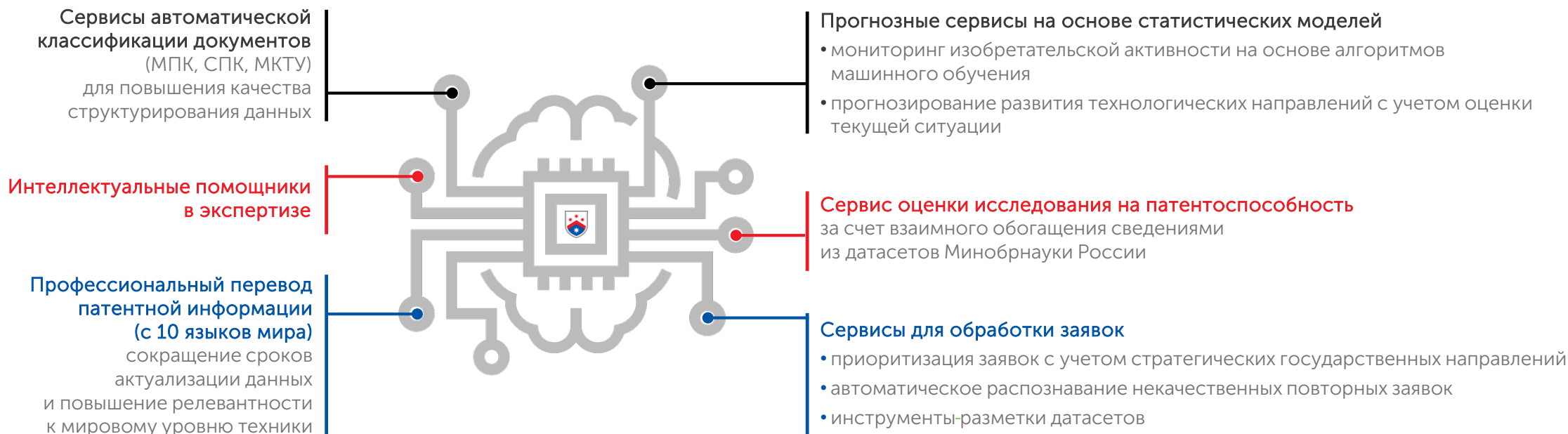
# ИСКУССТВЕННЫЙ ИНТЕЛЛЕКТ КАК ОСНОВА ИНТЕГРАЦИОННЫХ ПРОЦЕССОВ ЭКОСИСТЕМЫ ИС

Машинный перевод текстов  
патентных документов и  
патентной классификации  
*декабрь 2021 года*

«Поиск похожих» в системе патентного  
поиска для экспертизы заявок на  
изобретения и полезные модели  
*декабрь 2021 года*

Новая поисковая система  
по средствам  
индивидуализации  
*декабрь 2021 года*

## Основные направления использования ИИ в Роспатенте



# РЕЗУЛЬТАТЫ ЦИФРОВОЙ ТРАНСФОРМАЦИИ 2019 - 2021

2019

2021

нет	Все госуслуги Роспатента доступны в электронном виде	да
5	Онлайн подача и регистрация заявок	27
нет	Выдача охранных документов полностью в электронном виде	да
нет	Онлайн распоряжение правом	да
нет	Общедоступные сервисы поиска информации по мировому патентному фонду и патентной аналитики позволяют спрогнозировать развитие технологических трендов	да
нет	Профессиональный поиск по средствам индивидуализации	да
60%	Высокие показатели релевантности поиска за счет ИИ технологий	80%
нет	Возможность подачи 3D-моделей при регистрации ИЗ, ПО, ТЗ	да
нет	Свободный доступ к патентной Биг Дате	да

## Бенефициары



Исследователи  
и изобретатели



Научные и  
образовательные  
организации



Технологические  
предприниматели



Инвесторы



Патентные  
поверенные

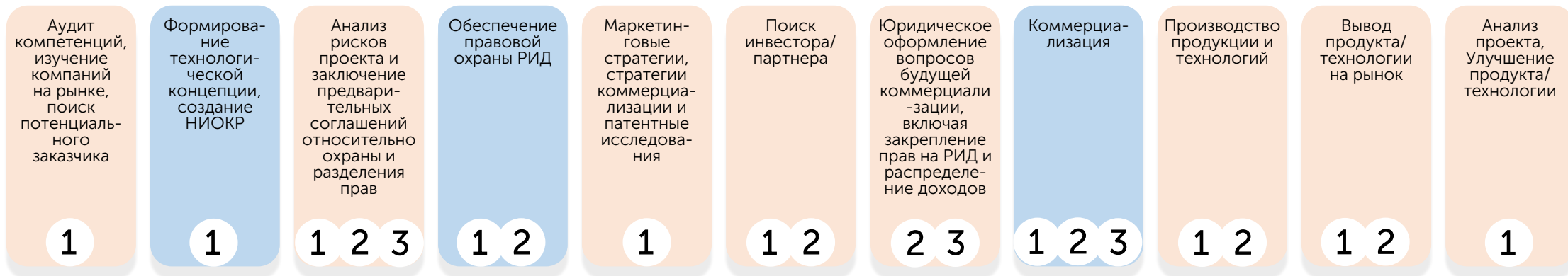


## ЗАДАЧА

Проактивное участие в процессах управления наукой, технологиями и инновациями на каждом шаге клиентского пути



## ШАГИ КЛИЕНТСКОГО ПУТИ



1

Комплексное экспертно-аналитическое сопровождение проектов от выявления на ранних стадиях патентоспособного решения и вывода на рынок готовой продукции



КЛИЕНТСКИЕ  
СЕРВИСЫ



Роспатент гостех

2

Патентные пулы

3

Определение стоимости ИС (База роялти)

# МЕХАНИЗМ ОПЕРЕЖАЮЩЕГО ВЫЯВЛЕНИЯ И ЭКСПЕРТНО-АНАЛИТИЧЕСКОГО СОПРОВОЖДЕНИЯ ПРОРЫВНЫХ НАЦИОНАЛЬНЫХ СПЕЦПРОЕКТОВ (МАЯКОВ)



НПА –  
июнь 2022  
Прототип системы –  
декабрь 2022

## ВЫЯВЛЕНИЕ РЕШЕНИЙ С ВЫСОКИМ ПОТЕНЦИАЛОМ КОММЕРЦИАЛИЗАЦИИ

Выявление на ранних стадиях решений с высоким потенциалом коммерциализации, ускорение их правовой охраны и вывода на перспективные рынки с опережением конкурентов с аналогичными разработками

### ЭФФЕКТЫ:

- Рост количества сделок по распоряжению исключительными правами на ОИС до 40% к 2024 году
- Рост патентной активности до 21% к 2024 году
- Повышение коммерческой отдачи от средств, вложенных в НИОКР
- Рост инвестиционного спроса на российскую отраслевую продукцию



НПА –  
июнь 2022  
Прототип системы –  
декабрь 2022

## ПАТЕНТНЫЕ ПУЛЫ ДЛЯ УПРАВЛЕНИЯ ИС

Сборка патентов и других форм охраны ИС вокруг ключевых российских технологий и продукции высокого технологического уровня

### ЭФФЕКТЫ:

- Обеспечение сбыта продукции с использованием РИД на российском и зарубежных рынках в совокупном объеме не менее 100 млрд руб.
- Рост коммерциализации разработок за счет эффективной защиты и использования РИД



Прототип системы –  
декабрь 2022

## БАЗА РОЯЛТИ

- Сбор сведений о сделках на рынке ИС
- Сервисы расчета среднеотраслевых значений
- Помощник в расчете рыночной стоимости ИС
- Нет аналогов в РФ





Роспатент

Федеральная служба  
по интеллектуальной  
собственности

СПАСИБО ЗА ВНИМАНИЕ

[rospatent.gov.ru](http://rospatent.gov.ru)

