



Роспатент

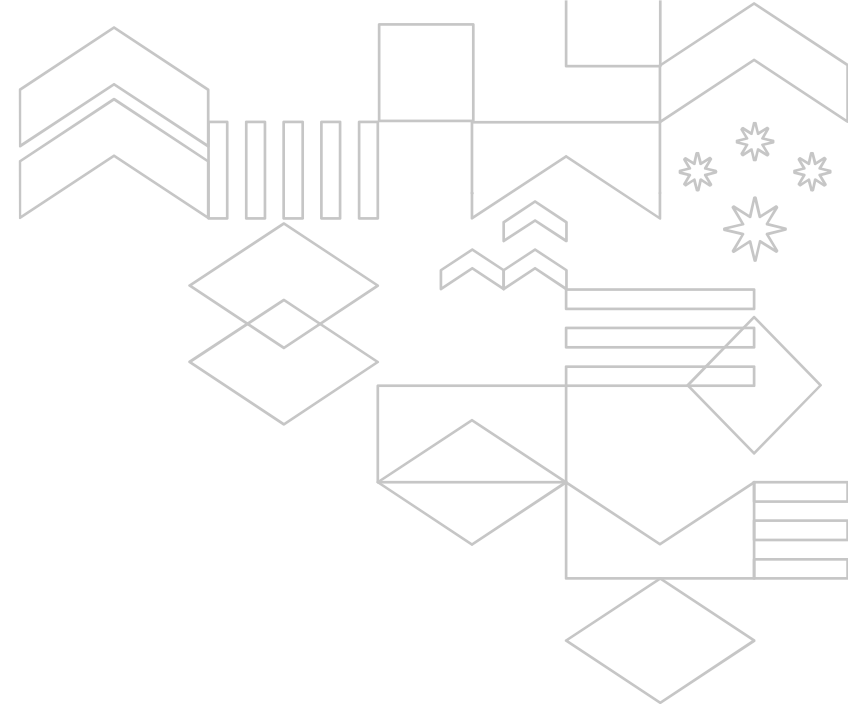
Федеральная служба  
по интеллектуальной  
собственности

ЮРИЙ ЗУБОВ

Руководитель Роспатента

# **О РАБОТЕ РОСПАТЕНТА В ЦЕЛЯХ УСТОЙЧИВОГО РАЗВИТИЯ ИНСТИТУТА ИНТЕЛЛЕКТУАЛЬНОЙ СОБСТВЕННОСТИ В УСЛОВИЯХ САНКЦИЙ**

15 апреля 2022



# ПРОГРАММА СОДЕЙСТВИЯ ОПЕРЕЖАЮЩИМ ТЕХНОЛОГИЯМ: ПОИСК ТЕХНОЛОГИЙ ДЛЯ УСКОРЕННОГО ЗАМЕЩЕНИЯ ТОВАРОВ



Оказание поддержки отечественным разработчикам в поиске технологий для замещения товаров, ввоз которых запрещен или ограничен в связи с санкционными мерами со стороны иностранных государств

**28 дней** Срок рассмотрения заявки по ускоренной процедуре



## Основные направления

1. Выявление технологий, охраняемых патентами иностранных компаний, уходящих с российского рынка
2. Выявление технологий иностранных компаний, уходящих с российского рынка, которые не имеют патентной охраны на территории России, для целей их свободного использования
3. Определение возможности замещения товаров, ввоз которых запрещён или ограничен, путем выявления возможности оптимизации их характеристик
4. Предварительная оценка патентоспособности созданного технического решения



## Сферы

1. Здравоохранение
2. ИТ-технологии
3. Сельскохозяйственные технологии
4. Микроэлектроника
5. Авиационная техника
6. Дорожно-строительная техника

# ОПЕРЕЖАЮЩЕЕ ВЫЯВЛЕНИЕ НА РАННИХ СТАДИЯХ ПАТЕНТОСПОСОБНЫХ РЕШЕНИЙ С ВЫСОКИМ ПОТЕНЦИАЛОМ КОММЕРЦИАЛИЗАЦИИ В РАМКАХ КОМПЛЕКСНЫХ ГОСУДАРСТВЕННЫХ ПРОЕКТОВ

Роспатент

Федеральный институт промышленной собственности

Минобрнауки России



# КОНЦЕПТУАЛЬНАЯ АРХИТЕКТУРА. ИТ-ИНФРАСТРУКТУРА + КОНСАЛТИНГОВОЕ СОПРОВОЖДЕНИЕ



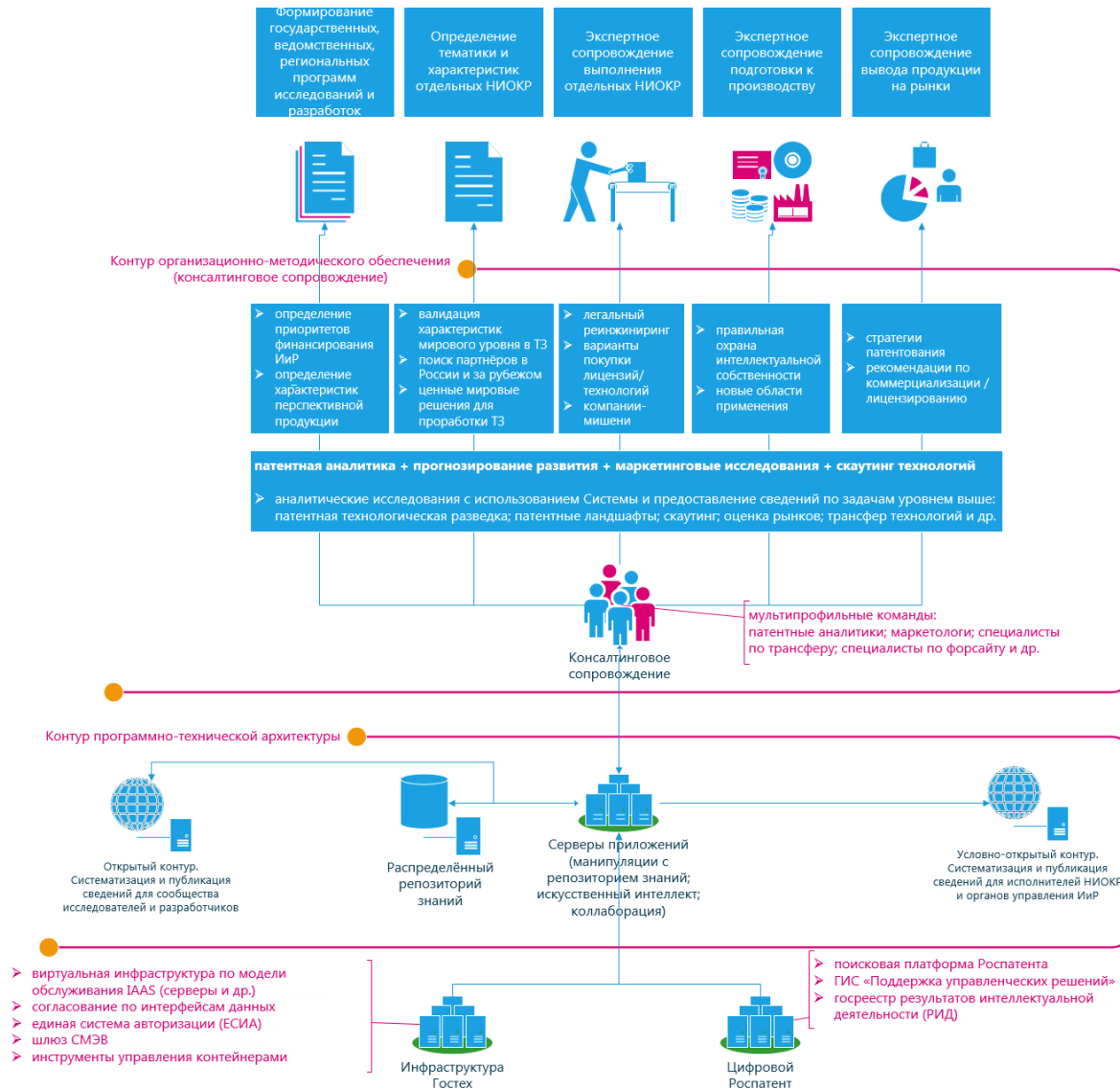
## Ключевые отличительные особенности Системы:

1 Уникальный репозиторий знаний, накапливающий сведения о современном состоянии российских и зарубежных исследований и разработок, ведущих отраслевых компаниях, центрах компетенций, прорывных продуктах и технологиях по широкому спектру секторов экономики

2 Уникальные сценарии и уникальное консалтинговое сопровождение Системы в режиме постоянной эксплуатации

3 Подсистема принятия решений на основе искусственного интеллекта, реализующая разнообразные функции поиска, навигации и интеллектуального сопровождения сценариев решения задач управления исследованиями и разработками

4



# ИНФОРМАЦИОННЫЙ ПОИСК И ПРЕДВАРИТЕЛЬНАЯ ОЦЕНКА ПАТЕНТОСПОСОБНОСТИ АККРЕДИТОВАННЫМИ ОРГАНИЗАЦИЯМИ



Федеральный закон  
№ 262-ФЗ от 31.07.2020  
(вступил в силу 01.08.2021)

Постановление Правительства  
Российской Федерации  
№ 1202 от 15.07.2021  
(вступило в силу 01.03.2022)



**ВОЛГОГРАДСКИЙ  
ГОСУДАРСТВЕННЫЙ  
МЕДИЦИНСКИЙ УНИВЕРСИТЕТ**

**ПОДАНА ПЕРВАЯ ЗАЯВКА НА  
АККРЕДИТАЦИЮ**



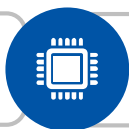
**АККРЕДИТОВАННЫЕ ОРГАНИЗАЦИИ**

- Учреждения РАН
- Образовательные учреждения
- НИИ

## Пилотные направления



**Биотехнологии  
в медицине**



**Суперкомпьютерные  
технологии**



**Фармацевтика**



**IT- технологии**



**Космические  
технологии**

## Преимущества



**Сокращение сроков проведения  
экспертизы заявок на выдачу патента**



**Использование знаний  
профильных специалистов**



**Повышение уровня  
компетенций**



**Снижение  
пошлины**



Роспатент

Федеральная служба  
по интеллектуальной  
собственности

**СПАСИБО ЗА ВНИМАНИЕ**

